



LES INSTRUMENTS DU GOÛT

Moulin à sel sec de cuisine

Salt Mill

Steinsalzmühle

Droog zout molen

MANUFACTURE
FRANÇAISE





1812 Scies - Saws - Sägen



1840 1^{er} moulin à café
First coffee mill
Erste Kaffeemühle



1874 1^{er} moulin à poivre de table
First pepper mill for the table
Erste Tisch-Pfeffermühle



1882 Grand bi



1890 Type 3



1960 Peugimix



1982 205 un sacré numéro



1997 1^{er} moulin à poivre électrique
First electric pepper mill
Erste elektrische Pfeffermühle



2018 Paris Icône

F

S

M

M

M

M

M

S

S

M

C

C

C

P

P

S

T

V

C

R

S

A

C

P

M

M

M



Chasse

Pêche

Loisir et nature

Jardin

Élevage

Ducatillon

www.ducatillon.com

FR LES COLLECTIONS PEUGEOT

Saveurs d'épices

Moulins à poivre
Moulins à sel sec et sel humide
Moulins à muscade
Moulins à piment
Moulins à graines de lin
Set d'assaisonnement

Saveurs de café

Moulins à café
Cafetières à piston

Couteaux

Couteaux de cuisine
Couteaux à steak
Planches à découper

Saveurs de vin

Tire-bouchons
Verres de dégustation
Carafes
Rafraîchisseurs
Set de dégustation whisky
Accessoires du vin

Cuisson

Plats céramique four
Mijoteuses céramique feu

Depuis plus de 200 ans, Peugeot imagine, dessine, conçoit et fabrique les objets de votre quotidien, avec comme seule ambition de faciliter l'usage et d'offrir le meilleur de l'expression du goût.

Cette ingéniosité sans cesse renouvelée a fait de la marque Peugeot la référence incontestable du moulin à poivre, à sel ou à café.

Cet engagement au service de la saveur se double d'une exigence exemplaire sur la qualité des produits et la performance des mécanismes.

À chaque épice un mécanisme spécifique conçu pour exprimer au mieux sa richesse organoleptique, sa singularité, son imaginaire.

Fort de cette expérience des saveurs, Peugeot a étendu son expertise à l'univers du vin. Entre arômes qui se révèlent au nez et plaisir ressenti au palais, c'est tout un monde de passionnés qui redécouvre l'art de servir, déboucher, décanter et déguster les merveilles qu'offre la vigne.

Porté par son héritage, Peugeot explore d'autres univers de la sublimation de la saveur et crée de nouveaux instruments du goût pour accompagner votre manière de découper, émincer, râper, cuire...



L'occasion de redécouvrir l'immense richesse que nous offrent de fabuleux terroirs si proches, si familiers et dont nous faisons les terrains de plaisir et d'expérience de votre palais. À votre goût.

Sous vos yeux, une forme familière ou surprenante, imaginée pour correspondre à toutes les inspirations d'aujourd'hui et de demain, qui incarne l'art de vivre à la française.

À votre oreille, un bruit unique, celui du poivre qui sous les dents d'un mécanisme à la précision ciselée, se transforme en saveurs et annonce une expérience du goût.

Sous la main le toucher d'une matière de bois, de métal ou de verre, qui évoque le savoir-faire de l'homme, l'ergonomie parfaite et qui éveille les sens.

Au nez, les notes d'un nectar inconnu qui sublimeront le plat issu de votre tour de main.

Dans votre palais, l'émotion d'une épice fraîchement moulue comme une invitation à s'aventurer toujours plus loin dans l'art culinaire.

Avec comme signature unique depuis plus de 200 ans, celle d'une manufacture française et familiale et la volonté d'excellence au service de tous les instruments du goût.



EN PEUGEOT COLLECTIONS

Saveurs d'Épices

Pepper Mills
Salt and Wet Sea Salt Mills
Nutmeg Mills
Whole Chili Pepper Mills
Flaxseed Mills
Seasoning Sets

Saveurs de Café

Coffee Mills
French Coffee Press

Knives

Kitchen Knives
Steak Knives
Cutting Boards

Saveurs de Vin

Corkscrews
Tasting Glasses
Decanters
Cooling Bags
Buckets
Whisky Taster

Cooking

Ceramic Ovenware
Ceramic Stovetop Cookware

6

Fc
im
fo
th
re
Pe
m
O
at
pe
Fc
de
sp
Bi
Pe
w
by
pe
th
tc
Di
th
in
cu
Th
of
fo
pe



For more than 200 years, Peugeot has been imagining, designing and manufacturing objects for your daily life, aiming for ease of use and the truest expression of flavors. This constantly renewed engineering prowess has made the Peugeot brand the undisputed benchmark for mills.

Our commitment to flavor is backed up by attention to the quality of products and performance of the mechanisms.

For each spice, a specific mechanism has been designed to best express its organoleptic splendor, its singularity, its imagination.

Building on this experience with flavors, Peugeot has extended its expertise to the world of wine. Between aromas experienced by the nose and the pleasure felt around the palate, passionate people are rediscovering the art of serving, uncorking, decanting and tasting the wonders proffered by the vine.

Driven by our heritage, Peugeot explores the many worlds of flavor and creates new instruments of taste to enhance your way of cutting, slicing, grating, cooking.

The opportunity to rediscover the immense wealth offered to us by fabulous terroir so close, so familiar, and to turn them into playgrounds for your palate's pleasure and experience. As you like it.



In front of your eyes, a form, familiar or surprising, designed to evoke all the inspirations of today and tomorrow, and embodying the French art of living.

In your ear, a unique sound, that of pepper under the teeth of a chiseled precision mechanism, that releases flavors and announces an experience of taste.

In your hand, the tactile materiality of wood, metal or glass, which attests to expert craftsmanship and ergonomics, while awakening the senses.

On the nose, the notes of an unknown nectar that will permeate the dishes prepared in your kitchen.

Around your palate, the emotion of a freshly ground spice, like an invitation to venture further into the culinary arts.

With a unique signature for more than 200 years, that of a French manufacturing family that excels in the service of all the instruments of taste.

G

P

M

C

L

K

M

S

S

W

K

W

K

K



D PEUGEOT KOLLEKTION

Gewürzmühlen

Pfeffermühlen

Mühlen für trockenes Salz und Meersalz

Muskatmühlen

Chilimühlen

Leinsamenmühle

Gewürzset

Kaffeemühlen

Kaffeemühlen

Messer

Kochmesser

Steakmesser

Schneidbretter

Weinaccessoires

Korkenzieher

Weingläser

Karaffen

Whisky-Verkostungsset

Kochen

Keramik-Geschirr

Kochgeschirr aus Keramik

Seit über 200 Jahren kreiert, konzipiert, entwickelt und fertigt Peugeot für Sie Produkte des täglichen Lebens. Höchstes Ziel ist dabei die Benutzerfreundlichkeit, um zu einer harmonischen Geschmacksentfaltung beizutragen.

Durch ihren konstanten Erfindungsreichtum konnte sich die Marke Peugeot als unumstrittene Referenz bei Pfeffer-, Salz- und Kaffeemühlen etablieren.

Dieses Engagement im Dienste des Geschmackses ist mit höchsten Ansprüchen hinsichtlich der Produktqualität und Leistung der Mechanismen verknüpft.

Für jedes Gewürz wurde ein spezieller Mechanismus entwickelt, der seine sensorischen Qualitäten, seine Charakteristik und Symbolkraft optimal zum Ausdruck bringt.

Seine Erfahrungen mit kulinarischen Genüssen nutzte Peugeot, um sein Know-how auf die Welt der Weine auszuweiten. Ob Duftaromen oder Gaumenfreuden, die Marke genießt bei passionierten Weinkenner einen Ruf, wenn es darum geht, Perlen des Weinbaues fachgerecht zu servieren, zu entkorken, zu dekantieren und zu verkosten.

Sein reiches Erbe führt Peugeot heute in andere Geschmackswelten. Die Marke entwickelt neue Küchenutensilien, um Sie beim Schneiden,



Raspeln, Reiben und Garen zu begleiten.

Dabei gilt es auch den großen Reichtum regionaler Kochkünste wiederzuentdecken, die uns wohlvertraut sind und dem Gaumen unvergessliche Sinneserfahrungen verheißen. Ganz nach Ihrem Geschmack.

Eine Augenweide in wohlbekannter oder innovativer Form, um der Inspiration von heute und morgen Rechnung zu tragen und französische Lebenskunst perfekt zu verkörpern.

Unter dem hochpräzisen Mahlwerk, mit unverwechselbarem Klang, verwandelt sich Pfeffer in ein Aroma, das neue Geschmackserlebnisse verspricht.

Die Haptik von Holz, Metall oder Glas verkörpert perfekte Ergonomie und weckt die Sinne.

Das Bouquet unbekannter Duftstoffe rundet das von geübter Hand zubereitete Gericht ab.

Der Gaumen erkennt die Empfindung eines frisch gemahlenen Gewürzes als Einladung, sich in der Kochkunst immer weiter vorzuwagen.

Seit über 200 Jahren sind unsere Produkte geprägt von der einzigartigen Signatur einer französischen Manufaktur in Familienhand und deren Exzellenz im Dienste aller Küchenutensilien.



NL DE COLLECTIES PEUGEOT

Saveurs d'épices

Pepermolen

Zoutmolen (voor droog en voor nat zout)

Nootmuskaatmolen

kruidenmolen

Lijnzaadmolen

Olie-en azijnstel

Saveurs de café

Koffiemolen

Cafetière

Messen

Keukenmessen

Steakmessen

Snijplanken

Saveurs de vin

Kurkentrekker

Degustatieglazen

Karaffen

Koelers

Degustatie set Whisky

Wijnaccessoires

De cuisson

Keramische ovenschotels

Keramische stoofpotten (ook kookvuur)

12

Al
wi
uv
ge
de

Di
he
re
de

Pe
sr
kv
vc

El
is
ge
O
Pe
w
sr
de
de
de

In
zc
su
in
be



Al meer dan 200 jaar bedenkt, ontwerpt, ontwikkelt en fabriceert Peugeot de voorwerpen uit uw dagelijks leven met als enige ambitie om het gebruik ervan te vergemakkelijken en te zorgen dat smaken het best tot hun recht komen.

Die vindingrijkheid, die steeds vernieuwd wordt, heeft van het merk Peugeot de onmiskenbare referentie gemaakt van de peper-, de zout- en de koffiemolen.

Peugeot stelt zich niet alleen in dienst van de smaak, maar stelt de hoogste eisen aan de kwaliteit van de producten en de prestatie van de maalwerken.

Elke specerij heeft zijn specifieke maalwerk dat is ontworpen om het best zijn specifieke kleur, geur en smaak tot uitdrukking te brengen.

Op basis van zijn ervaring met smaken heeft Peugeot zijn expertise uitgebreid naar de wereld van de wijn. Geurige aroma's, goddelijke smaken... de echte liefhebbers herontdekken de kunst van het serveren, het ontkurken, het decanteren en het proeven van al het heerlijks dat de wijnwereld te bieden heeft.

In het verlengde van zijn rijke verleden onderzoekt Peugeot ook andere gebieden van de sublimering van de smaak en ontwerpt nieuwe instrumenten om u het snijden, raspen en bereiden makkelijker te maken.



Zo kunt u de immense rijkdom ontdekken van al die prachtige en bekende streekproducten en genieten van die rijkdom aan smaken.

Met uw ogen ziet u een bekende of verrassende vorm, ontworpen voor alle inspiratie van vandaag en morgen, die de Franse levenskunst belichaamt.

Met uw oren hoort u een uniek geluid, dat van de peper die door de tanden van een uiterst precies maalwerk wordt omgevormd tot een smaakexplosie en een voorbode is van een smaakervaring.

Met uw hand voelt u het hout, metaal of glas dat vakkundig gevormd is en een perfecte ergonomie heeft die de zintuigen wakker schudt.

Met uw neus neemt u de smaken waar van een onbekende nectar die het gerecht dat u heeft bereid nog verder zal doen sublimeren.

Met uw gehemelte roept u de emotie op van een versgemalen specerij die u uitnodigt om steeds een stapje verder te gaan in de culinaire kunst.

Dit alles met de unieke signatuur van een ruim twee eeuwen oud Frans familiebedrijf en met het streven naar uitnemendheid in dienst van de smaak.

FR

Er
de
di
fo

EN

th
ac
th
tr

D

Ve
du
de
Di
Ar
m
ur

NI

ge
pr
Vi
ov
m
vc





FR Peugeot a obtenu le prestigieux label Entreprise du Patrimoine Vivant (EPV). Une marque de reconnaissance de l'Etat, mise en place pour distinguer les entreprises françaises aux savoir-faire artisanaux et industriels d'excellence.

EN Peugeot has officially been awarded the prestigious EPV label. This state-issued accolade pays tribute to French companies that have achieved the highest levels of traditional and industrial expertise.

D Das Know-how von Peugeot wurde durch Vergabe des namhaften Labels "Entreprise du Patrimoine Vivant" (EPV, Unternehmen des lebendigen Kulturerbes) anerkannt. Dabei handelt es sich um eine staatliche Auszeichnung für französische Unternehmen mit einem herausragenden handwerklichen und gewerblichen Know-how.

NL De vakkennis van Peugeot is beloond geworden door de toekenning van het prestigieuze keurmerk Entreprise du Patrimoine Vivant (EPV). Een blijk van erkenning door de overheid dat is ingesteld om Franse bedrijven met uitmuntende ambachtelijke en industriële vakkennis te onderscheiden.



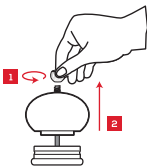
FR Vous avez choisi un moulin à sel sec de cuisine Peugeot avec **remplissage traditionnel**. Voici quelques illustrations pour vous guider.

EN You have chosen a Peugeot salt mill with a **classic refill system**. Here are a few illustrations to guide you.

D Sie haben sich für eine Peugeot Steinsalzmühle mit **traditioneller Befüllung** entschieden. Hier einige Illustrationen, um Ihnen dabei zu helfen.

NL U heeft gekozen voor een molen van Peugeot voor droog zout met het **traditionele vulsysteem**. Hier vindt u enkele illustraties ter ondersteuning van het gebruik.

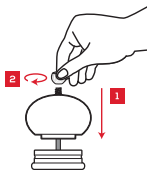




Dévisser
Remove knob
Aufschrauben
Losdraaien
Abrir
Desapertar
Svitare
Ta av locket
Отвернуть
緩める
旋开螺母



Remplir
Fill
Füllen
Vullen
Llenar
Encher
Riempire
Fylla
Наполнить
入れる
补充香料



Revisser
Tighten knob
Zuschrauben
Vastdraaien
Cerrar
Reapertar
Ravvitare
Sätt tillbaka locket
Завернуть
締める
旋上螺母

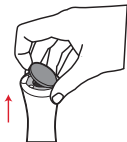
FR Vous avez choisi un moulin à sel sec de cuisine Peugeot avec remplissage type Daman, voici quelques illustrations pour vous guider.

EN You have chosen a Peugeot salt mill with a Daman refill system. Here are a few illustrations to guide you.

D Sie haben sich für eine Peugeot Steinsalzmühle vom Typ Daman mit Befüllung entschieden. Hier einige Illustrationen, um Ihnen dabei zu helfen.

NL U heeft gekozen voor een molen van Peugeot voor droog zout met het Daman-vulstelsel. Hier vindt u enkele illustraties ter ondersteuning van het gebruik

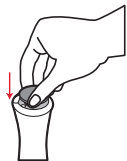




Retirer
Remove the cap
Abziehen
Terugtrekken
Retirar
Retirar
Rimuovere
Taga
Снимите крышку
蓋を開ける
打开盖子



Remplir
Fill
Vullen
Füllen
Llenar
Riempire
Encher
Fylla
Наполнить
入れる
补充香料



Replacer
Place the cap back on
Zurücklegen
Uitstellen
Colocar
Repor
Rimettere
Ställa
Закройте крышку
蓋を閉め
盖上海子

FR Votre moulin est équipé d'un **réglage de mouture classique** par le bouton. D'un simple geste vous réglez la finesse de mouture à votre goût.

EN You have chosen a mill equipped with a **classic grind adjustment system**. Simply turn the knob at the top of the mill to easily adjust the grind from very coarse to powder fine.

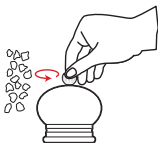
D Sie haben sich für eine Mühle mit **klassischer Einstellung des Mahlgrades** entschieden. Auf Knopfdruck lässt sich der Mahlgrad ganz nach Geschmack justieren.

NL U heeft gekozen voor een pepermolen die is uitgerust met een **klassieke instelbare maalgraad** door middel van de instelknop. Met een simpel handgebaar stelt u de maalgraad in naar uw eigen smaak.





Fin
 Fine
 Feines
 Fijn
 Fina
 Fine
 Fino
 Fint
 Мелкий
 細挽き
 細



Gros
 Coarse
 Grobes
 Grof
 Gruesca
 Grosso
 Grosso
 Grovt
 Крупный
 粗挽き
 粗

FR Votre moulin est équipé d'un **réglage de mouture U'Select**. 6 finesses de mouture sont proposées. À vous de jouer.

EN You have chosen a **U'Select grind control mill**. Choose from 6 levels of grind and anywhere in between for an infinite array of flavour options.

D Sie haben sich für eine **Mühle mit U'Select System** entschieden. Es stehen Ihnen sechs Stufen für die Mahlgradeinstellung zur Verfügung. Suchen Sie sich Ihre Körnung selbst aus!

NL U heeft gekozen voor een molen die is uitgerust met het **U'Select-systeem voor een instelbare maalgraad**. Daarmee beschikt u over 6 verschillende maalgraden. Aan u de keus.



ill.

g.

s.



Fin
Fine
Feines
Fijn
Fina
Fine
Fino
Fint
Мелкий
細挽き
細



Gros
Coarse
Grabes
Graf
Gruessa
Grosso
Grosso
Grovт
Крупный
粗挽き
粗

FR CONSEILS

Le mécanisme de votre moulin a été spécialement conçu pour sublimer vos sels gemme secs de cuisine (blanc, rose ou bleu).

Réservez exclusivement votre moulin à ces sels secs de cuisine.

Pensez à le nettoyer régulièrement avec un chiffon doux (évitiez surtout le lave-vaisselle). Il n'en sera que plus resplendissant sur votre table.

Conservez-le à l'abri de la lumière et de l'humidité.

GARANTIE

Le bois utilisé pour les moulins Peugeot provient de forêts européennes labellisées PEFC™. Chaque moulin est assemblé en France dans notre site de Franche-Comté.

Votre moulin est garanti 5 ans à partir de la date d'achat. Son mécanisme Peugeot est garanti sans limitation de durée. Ces garanties s'entendent hors usure normale, hors choc et pour une utilisation du moulin conforme à cette notice. La garantie n'est accordée que si elle est accompagnée d'une preuve d'achat (carte de garantie dûment remplie, ticket de caisse ou enregistrement sur notre site peugeot-saveurs.com).



EN TIPS & TRICKS

The mechanism of your mill has been specially designed to get the very best from your rock salts (white, pink or blue).

Only use your mill for these dry salts.

In order to enjoy your product for an extended period of time, only clean the exterior with a soft dry cloth.

Clean the mechanism with a soft clean brush.

Mill should not come in contact with any liquids, including water and cleaning agents; it is not dishwasher safe.

Keep away from bright light and moisture.

GUARANTEE

All wood used for Peugeot mills comes from PEFC™-certified European forests. Each mill is assembled in France, at our site in the Franche-Comté.

Your mill comes with a 5-year guarantee from the date of purchase. Its Peugeot mechanism has a lifetime guarantee. These guarantees do not cover normal wear, accidental damage or any use of the mill not in accordance with this manual. The guarantees are void without proof of purchase (a duly completed guarantee card or sales receipt or registration on our website: peugeot-saveurs.com).



D EMPFEHLUNGEN

Die Mechanik Ihrer Mühle wurde speziell konzipiert, um das Wesentliche aus Ihren trockenen Steinsalzen (weiß, rosa, blau) herauszuholen.

Ihre Mühle sollte ausschließlich diesen Steinsalzen vorbehalten bleiben.

Denken Sie daran, sie regelmäßig mit einem weichen Tuch zu reinigen (kein Geschirrspüler!). So behält die Mühle jederzeit ihr elegantes Aussehen auf dem Tisch.

Bewahren Sie Ihre Mühle vor Licht und Feuchtigkeit geschützt auf.

GARANTIE

Das für die Peugeot-Mühlen verwendete Holz stammt aus europäischen Wäldern, die PEFC™-zertifiziert sind. Jede Mühle wird in Frankreich an unserem Standort im Département Franche-Comté montiert.

Auf Ihre Mühle besteht eine fünfjährige Garantie ab Kaufdatum. Auf den Peugeot-Mechanismus wird in Deutschland eine Garantie von 25 Jahren gewährt. Diese Garantien gelten nicht für Schäden, die auf normalen Verschleiß, Stöße oder eine unsachgemäße Verwendung zurückzuführen sind. Die Garantie wird nur in Verbindung mit einem Kaufbeleg gewährleistet (ausgefüllte Garantiekarte, Kassenbeleg oder Anmeldung auf unserer Website peugeot-saveurs.com).



NL TIPS

Het maalwerk van uw molen is speciaal ontworpen om uw droge steenzouten (wit, roze of blauw) nog beter tot hun recht te laten komen. Gebruik uw molen uitsluitend voor deze droge zouten.

Reinig hem regelmatig met een zachte doek (gebruik nooit de vaatwasmachine). Dan zal hij nog meer schitteren op uw tafel.

Bewaar hem op een donkere, droge plaats.

GARANTIE

Het hout dat gebruikt wordt voor de molens van Peugeot is afkomstig uit Europese bossen met PEFC™-certificatie. Elke molen is vervaardigd in Frankrijk op onze productielocatie in de Franche-Comté.

Uw molen heeft 5 jaar garantie vanaf de aankoopdatum. Het Peugeot-maalwerk heeft een onbeperkte garantie. Deze garanties gelden niet voor normale slijtage, stoot- en valschade en voor elk gebruik van de molen dat niet conform deze gebruiksaanwijzing is. De garantie geldt uitsluitend op vertoon van een aankoopbewijs (correct ingevuld garantiebewijs, kassabon of registratie op onze site peugeot-saveurs.com).



ES CONSEJOS

El mecanismo de este molinillo se ha concebido especialmente para realzar el sabor de sus sales gema secas (blanca, rosa o azul).

Use el molinillo únicamente y exclusivamente con estas sales secas.

No olvide limpiarlo regularmente con un paño suave (no lo introduzca en el lavavajillas). De este modo, presidirá su mesa con una elegancia imperturbable.

Guárdelo en un lugar al abrigo de la luz y de la humedad.

GARANTÍA

La madera empleada en la fabricación de los molinillos Peugeot procede de bosques europeos con certificación PEFC™. Nuestros molinillos se montan en Francia, en nuestras instalaciones situadas en el departamento de Franco Condado.

Este molinillo tiene una garantía de 5 años a partir de la fecha de compra. Su mecanismo Peugeot está cubierto por una garantía de por vida. Estas garantías no cubren el desgaste normal, los golpes y tendrán validez siempre y cuando se respeten estas instrucciones de uso del molinillo. Para que la garantía tenga validez, deberá acompañarse de una prueba de



compra (documento de garantia devidamente cumprimentado, tique de caixa o registro em nuestra página web peugeot-saveurs.com).

PT CONSELHOS

O mecanismo do seu moinho foi especialmente criado para realçar os seus sais-gema secos (branco, rosa ou azul).

Reserve o seu moinho exclusivamente para estes sais secos.

Deve limpá-lo regularmente com um pano macio (evite sobretudo a máquina de lavar loiça) Ficarà ainda mais resplandecente na sua mesa.

Mantenha-o ao abrigo da luz e da humidade.

GARANTIA

A madeira utilizada para os moinhos Peugeot provém de florestas europeias com certificação PEFC™. Cada moinho é feito em França nas nossas instalações de Franco-Condado.

O seu moinho tem uma garantia de 5 anos a partir da data de compra. O seu mecanismo Peugeot tem garantia ilimitada. Estas garantias não incluem o desgaste normal, o choque e destinam-se a uma utilização do moinho em conformidade com este manual.



A garantia apenas é válida se for acompanhada de um comprovativo de compra (certificado de garantia devidamente preenchido, recibo ou registo no nosso site peugeot-saiveurs.com).

IT CONSIGLI

Il meccanismo della macina è stato concepito appositamente per esaltare il salgemma secco (bianco, rosa o blu).

Utilizzate la macina esclusivamente per questi sali secchi.

Ricordate di pulirla regolarmente con un panno morbido (evitate in particolare la lavastoviglie), perché possa risplendere sulla vostra tavola.

Conservate al riparo da luce e umidità.

GARANZIA

Il legno utilizzato per le macine Peugeot proviene da foreste europee certificate PEFC™. Ogni macina è assemblata in Francia presso il nostro sito della Franche-Comté.

La macina è garantita 5 anni dalla data di acquisto. Il meccanismo Peugeot ha una garanzia illimitata. Queste garanzie non si applicano in caso di normale usura, di urti accidentali e di utilizzi delle macine non conformi a quanto riportato nelle presenti istruzioni. La garanzia è



concessa soltanto se accompagnata da prova di acquisto (scheda di garanzia debitamente compilata, scontrino o registrazione sul sito peugeot-saveurs.com).

S TIPS

Din kvarns mekanism är speciellt utformad för att förhöja smaken på torrt salt/kvarnsalt (vitt, rosa eller blått).

Använd din kvarn endast till dessa salter.

Kom ihåg att rengöra den regelbundet med en mjuk trasa (Tål ej diskmaskin). Den kommer verkligen att pryda ditt bord.

Ska skyddas mot ljus och fukt.

GARANTI

Träslaget som används till Peugeot-kvarnarna kommer från europeiska skogar med PEFC™-certifiering. Varje kvarn monteras i Frankrike vid vår anläggning i Franche-Comté.

Denna kvarn, samt inställnings systemet u'select, har en garanti på 5 år från inköpsdatumet. Peugeot mal mekanism har livstids garanti. Garantin gäller under förutsättning av normal användning enligt anvisningar och gäller ej om den tappats eller utsatts för onormalt slitage. Garantin beviljas endast om den åtföljs av ett inköpsbevis (korrekt ifyllt garantibevis, kassakvitto eller registrering på vår hemsida



peugeot-saveurs.com).

RU РЕКОМЕНДАЦИИ

Механизм вашей мельницы специально предназначен для перемалывания сухой поваренной соли (белой, розовой или синей).

Используйте вашу мельницу только для сухой соли.

Не забывайте регулярно ее чистить куском мягкой ткани (никогда не мойте в посудомоечной машине). Она будет ярче смотреться на вашем столе.

Храните ее вдали от света и влаги.

ГАРАНТИЯ

Дерево для мельниц Peugeot поступает из европейских лесов, отмеченных знаком PEFC™.

Каждая мельница собрана во Франции на нашем заводе во Франш-Конте и имеет гарантию 5 лет со дня покупки. На механизм Peugeot действует пожизненная гарантия. Эти виды гарантии исключают естественный износ, удары и использование без соблюдения положений данного руководства. Гарантия действительна только при предъявлении подтверждения акта покупки (правильно заполненный гарантийный талон, чек или регистрация на нашем сайте peugeot-saveurs.com).



こ
び
れ
こ
や
手
湿
保
保
P
る
ミ
P
い
に
明
購
ま



3 アドバイス

このソルトミルのメカニズムは、岩塩(ホワイト、ピンク、ブルー)が引き立つように特別に設計されています。

これらの岩塩にのみご使用ください。

やわらかい布などで定期的に拭いてください。(手洗いはできません。食洗機も使用できません。)

湿度の高い場所や、直射日光の当たる場所は避けて保管してください。

保証

PeugeotミルにはPEFC 森林認証を受けているヨーロッパの木材が使用されています。

ミルは購入日から5年間保証されます。また、Peugeotのギアのメカニズムには無期限保証がついています。これらの保証は自然劣化、落下や衝撃による損傷には適用されません。また、この取扱説明書に記載通りの使用を前提としています。保証は購入の証明(購入日と店舗名が記載された保証書またはレシートがないと適用されません。



C 建议

研磨器磨芯专门设计用于研磨岩盐（白盐、玫瑰红盐、蓝盐）。

研磨器仅适用于上述干燥岩盐。

为了延长使用寿命，请使用柔软干布清理研磨器外部。

请用柔软干净的毛刷清洁磨芯。研磨器不能接触任何液体包括水和其它清洁剂，也不适用于洗碗机。请保存于避光和干燥处。

保修

标致研磨器所用的木材产自经过PEFC®认证的欧洲森林，每个研磨器都在法国弗朗什-孔泰工厂组装。

研磨器从购买之日起保修5年，标致磨芯可永久保修，正常磨损和意外损坏或任何不按指示使用方法不在保修范围内。保修时必须出示购买凭证（有效的完整保修卡、销售凭证或登录我司网站 peugeot-saveurs.com 上进行登记）



GARANTIE / GUARANTEE

DATE D'ACHAT / DATE OF PURCHASE

Signature - Cachet du revendeur

Salesman - stamp

PEUGEOT SAVEURS SNC

ZA La Blanchotte - 25440 Quingey France

Tél. +33 3 81 63 79 00 - Fax +33 3 81 63 66 08

contact@peugeot-saveurs.com

35

Ducatillon
www.ducatillon.com



À conserver à l'abri de l'humidité

210275



www.peugeot-saveurs.com